



● 車でお越しの方

お車でお越しの場合は、駐車場がございます。  
駐車券を予防医療センター1F受付までお持ちください。  
無料処理をいたします。

■ バスでお越しの方

桜町ターミナルから、バスで約30分。タクシーで約20分。

▲ JRでお越しの方

熊本駅下車後、バスで約20分。タクシーで約15分。  
西熊本駅下車後、タクシーで約8分。



敷地内全域禁煙



館内飲食禁止

**入場無料** イベント多数、どなたでもお楽しみいただけます



済生会健康フェア2025



健康に関する  
イベント、  
いろいろ!

2025年 **10月11日(土)**  
10:00~15:00 雨天決行

**会場** 済生会熊本病院 予防医療センター  
外来がん治療センター

**入場無料**

ステージ  
イベント

- 10:05 済生会しらふじ子ども園
- 10:35 愛保育園
- 11:00 院内保育園はあとランド
- 11:25 日吉中学校合唱部
- 13:45 熊本県警察音楽隊 演奏会 & 安全講話



特別  
ゲスト♪



中面を  
check

1F



体験型セミナー & 特別講演会  
どきどき抽選会

フロアイベントに参加してスタンプを5個集めると、  
抽選にチャレンジできます！ ※1名様、1回限り

🕒 10:30-11:30 (開場 10:00)

## 塗り絵脳トレ / ストレスを解消し認知症も予防する！



講師 済生会みすみ病院  
脳神経外科

濱崎 清利 先生

先着 /  
定員 **40** 名



参加者の中から抽選で  
10名様にプレゼント！

🕒 12:30-13:30 (開場 12:00)

## 再起可能 (希望の光をみつけ、人生を豊かにする)

— 脊髄損傷、両下肢完全麻痺からの生還。仲間と医療スタッフに救われた人生。



講師 RKK  
アナウンサー

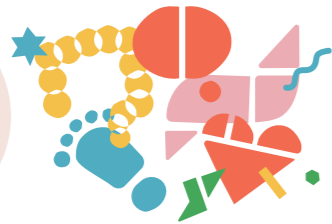
木村 和也 さん

先着 /  
定員 **60** 名



木村和也氏が語る、  
希望と行動の力。

2F



- ドキドキ人体パズル
- 人間ドックオープンラボ
- 頭の健康チェック
- 足の健康チェック
- 靴の選び方を知ろう

3F



- のぞいてみよう！おなかのなかのひみつ  
～内視鏡操作を体験してみよう～
- ドキドキ！大腸探検隊！
- きみの手はきれいかな？手洗いチャレンジ
- 力試し！握力 & 反応速度測定会

4F



- なりきりドクター  
ドクターになりきって写真を撮ろう
- 看護のお仕事体験  
～集まれ！未来の看護師さん～
- 食事バランスチェック
- ベジチェック  
ピッと手をかざすだけ、  
あなたの野菜摂取レベルがわかる



6F



自分だけの手作りクレープ ※召し上がれます

時間割り(4回)

10:20	11:20
12:20	13:20

お早め！

事前申込

各 **40** 名

参加を希望の方はQRコードからお申込ください



応募者多数の場合は受付を終了し、抽選となります。抽選結果は、10/8(水)に  
当選者へメールでご案内いたします。

うごくアート、紙アプリ！

紙に描いた絵が映像になり、  
命が吹き込まれたように絵が動き出す！

※『紙アプリ』は株式会社リコーの商標でイベント向けソリューションです

## 外来がん治療センター

4F



- 医療の達人を目指せ！クイズ王決定戦
- レスキューミッション！  
心肺蘇生を体験しよう！
- なりきり薬剤師！おかしでお仕事体験
- 内視鏡スネアを使ってお宝キャッチ！
- ちびっこドクター体験！  
～心臓の音を聞いてみよう～

野菜 **1F**  
マルシェ  
you+youくまもと  
農畜産物市場

## 屋外イベント

はたらくのりもの



救急車



パトカー  
白バイ



キッチンカー  
かき氷・パン・ポテト  
クレープ・唐揚げ etc.

# たくさん～！