

予防医療の 新たな挑戦

本年、済生会熊本病院は人間ドック事業を開始して50年、健診センター棟がオープンして10年を迎えました。この節目の年に「健診センター」を「予防医療センター」と改称し、新たな基本方針のもと今の時代に求められる健診体制を確立してまいります。当予防医療センターでは、質の高い最先端の検査法と高い技術で一人ひとりに合わせた健康診断を提供します。また、かかりつけ医の先生方や地域中核病院、運動施設などと地域連携を積極的に推進し、地域一体となり受診者の健康管理を行っていきたくと考えています。

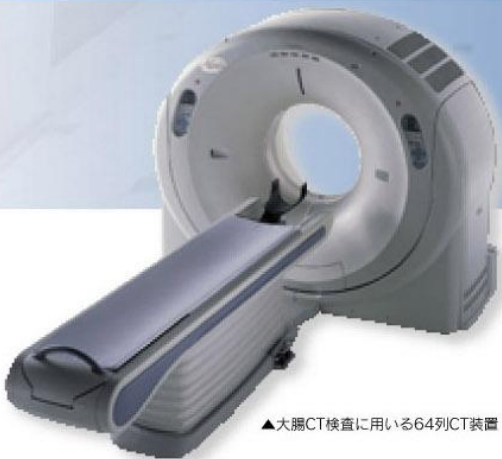


予防医療センター長
菅 守隆

済生会熊本病院 予防医療センター基本方針

私たちは情熱と誇りを持って、質の高い予防医療を提供します

- ◎個人を大切にし、皆さまに選ばれる施設を目指します
- ◎予防に新たな価値を創造し、先進的な医療の提供に努めます
- ◎地域連携を推進し、一人ひとりに最適な健康支援を行います



▲大腸CT検査に用いる64列CT装置



がんドック

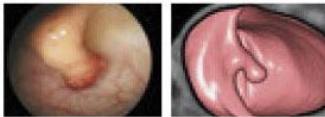
予防医療センターで受診可能な全てのがん検査を1日で受診できるように集約。最新鋭の検査機器で精度の高い検査をご提供します。

予防医療センターで行う最新鋭の検査

全大腸CT検査

検査時の苦痛などで内視鏡検査を敬遠されている方でも気軽に受診できます！病変の早期発見が重要です。

- ◎CT装置による体外からの撮影により、検査時の苦痛を軽減できます。
- ◎CT撮影した写真を組み合わせ3次的に観察。大腸の全体像や病変の形状、他臓器との位置関係が正確に把握できます。
- ◎その他大腸の外側の情報も把握できます。



▲内視鏡検査画像 ▲大腸CT検査画像
(同じ病変を比較撮影したものです。)

大腸CT検査はがんドックに含まれています。

がん検査項目

- 肺 / 胸部ヘリカルCT、喀痰細胞診
- 胃・食道 / 胃内視鏡
- 大 腸 / 全大腸CT検査
- 肝臓・胆嚢・膵臓・脾臓・腎臓 / 腹部超音波、腹部ヘリカルCT
- 甲状腺 / 甲状腺超音波、関連ホルモン
- 前立腺(男性のみ) / PSA検査
- 乳 房(女性のみ) / 乳房超音波、マンモグラフィ(2方向)
- 子 宮(女性のみ) / 内診、頸部細胞診、経膈超音波
- 腫瘍マーカー(肺がん・肝臓がん・膵臓がん・大腸がん・子宮がん・卵巣がん・前立腺がん)

その他検査項目

- 基本項目 / 問診・血圧・診察・結果説明・保健相談
- 血液検査 / 赤血球・白血球・血色素・血小板数・ヘマトクリット値・血液像・血清鉄
- 生化学検査 / GOT・GPT・γ-GTP・ALP・LDH・総ビリルビン・総蛋白・蛋白分画・クレアチニン・TSH・FT3・FT4
- 尿 検 査 / 尿潜血・尿蛋白・尿白血球・尿沈渣

