

心筋梗塞や狭心症のリスクを早期に発見

心臓ドック

MRIを用いて、 冠動脈(心臓を取り巻く血管)の検査を行います

心疾患(心筋梗塞や狭心症)およびその危険因子を早期発見し、未然に防ぐことを目的としています。

◎こんな方に受けてもらいたいドックです

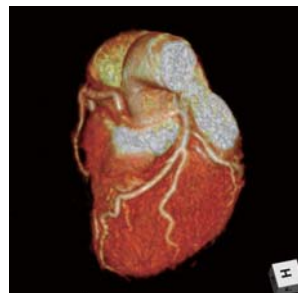
- ・高血糖、高血圧、脂質異常などを指摘されている方、および治療中の方
- ・喫煙習慣のある方
- ・血縁者に心疾患患者がいる方
- ・ストレスが多いと感じている方

〈検査項目〉

- | | | |
|-----|----------------|--------|
| ■問診 | ■尿検査 | ■心臓超音波 |
| ■診察 | ■安静心電図 | ■結果説明 |
| ■計測 | ■冠動脈MRI | ■健康相談 |
| ■採血 | ■冠動脈CT(石灰化スコア) | |

●冠動脈MRI

MRIを使用し、冠動脈の状態を調べます。造影剤を使わないので、身体の負担が少ない検査です。



●冠動脈CT(石灰化スコア)

心臓をCTで撮影し、冠動脈にあるカルシウムの総量を数値(スコア)で表します。スコアが一定の値を超えれば、心筋梗塞を起こす危険性が高いとされています。

次のような方はMRI検査を受けられないことがあります。事前にご確認ください。

1. 心臓ペースメーカーなどの金属を埋め込まれている方
2. 冠動脈にステントが入っている方
3. 冠動脈バイパス手術を受けたことがある方
4. 妊娠、または妊娠の可能性がある方
5. 閉所恐怖症など狭いところが苦手な方

料金

心臓ドック

70,000円(+消費税)



社会福祉法人

恩賜財団 済生会熊本病院 予防医療センター

〒861-4193 熊本市南区近見5丁目3番1号 FAX.096(351)8782

www.sk-kenshin.jp

予約直通電話

受付時間/月曜～金曜(8:30～17:00)

TEL.096-351-8155

AP G00000687
予防医療C/2018.06.07