

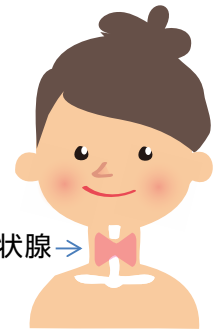
甲状腺検査について

健康情報発信

社会福祉法人
財団法人 済生会熊本病院 予防医療センター

甲状腺とは...?

甲状腺は、のどのあたり（気管や食道の前）にあり、蝶の形をした臓器です。からだの新陳代謝を盛んにするホルモンをつくっています。



甲状腺の主な病気

甲状腺の病気は男性より女性に多いと言われています。主な病気をいくつか紹介します。

バセドウ病

(甲状腺機能亢進症)

甲状腺ホルモンが過剰な状態

暑がり
汗かき

動悸
息切れ

眼球
突出

食べても
やせる

手や指
の震え

橋本病

(甲状腺機能低下症)

甲状腺ホルモンの働きが低下した状態

寒がり
体温低下

無気力

皮膚乾燥
便秘

むくみ
脱毛

記憶力
低下

腺腫様甲状腺腫、
甲状腺腺腫など

良性のしこり

甲状腺癌

悪性のしこり

甲状腺ホルモンの低下により動きが鈍くなる、表情が乏しくなるなどの症状が現れることがあり、高齢者ではこれらの症状が認知症やうつ病などと間違われることがあります。

甲状腺の血液検査

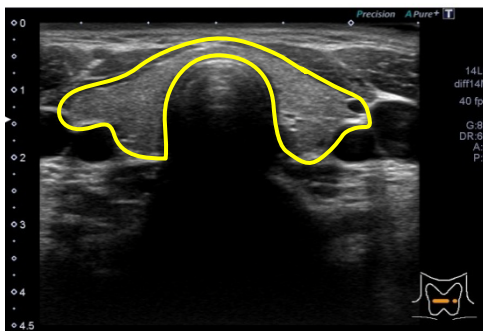
血液をつかって甲状腺ホルモンの分泌の状態を調べます。甲状腺の機能が正常に働いているかどうかわかります。

- T 4 (サイロキシン)
- T 3 (トリヨードサイロニン)
- FT4 (遊離サイロキシン)
- FT3 (遊離トリヨードサイロニン)
- TSH (甲状腺刺激ホルモン)

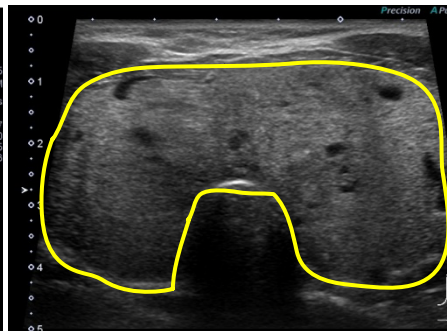


甲状腺エコー検査

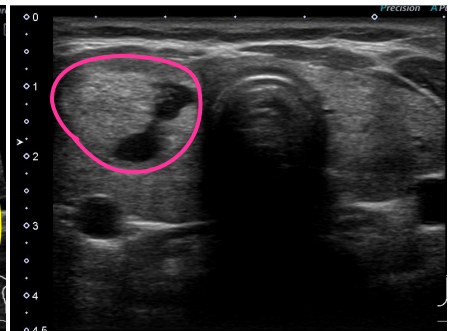
甲状腺の大きさやしこりの有無をエコーで判断します。しこりには良性と悪性（がん）とがあります。しこりがあるからといって必ずしもがんというわけではありません。



正常の甲状腺（黄色で囲んだ部分）



腫れた甲状腺（黄色で囲んだ部分）



甲状腺のしこり（腫瘍）
（赤色で囲んだ部分）

済生会熊本病院 予防医療センターでは、健康・からだづくりに役立つ情報をホームページで発信しています

社会福祉法人
財団法人 済生会熊本病院 予防医療センター http://www.sk-kenshin.jp/health_promotion/club_magazine.html

